



プリンタ *Thermal Printer*

DPU-414

- 普通文字で40桁、縮小文字で80桁の印字が可能
 - 用紙のセット、交換が容易なオートローディング機能を装備
 - ACアダプタとバッテリーの2電源方式 (バッテリーは、環境に優しいニッケル水素電池を採用)
-
- Printing width 40 characters in normal mode, 80 characters in condensed mode
 - Auto-loading feature makes printer paper replacement a snap
 - Dual power supply principle allows operation with AC adapter or rechargeable battery (Environment-friendly nickel metal hydride battery)

印字例 Printout Example

```

Auto2
Fast 5s

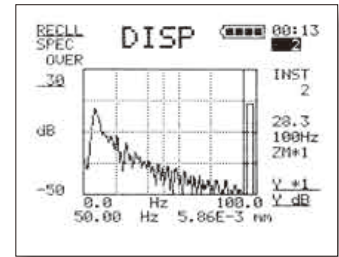
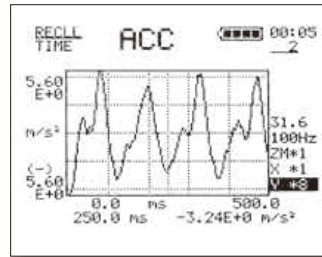
LAeq LAE LAmx LAmin
LA05 LA10 LA50 LA90 LA95

1 1999 09/21 14:35:33 00:00:05
  61.5 68.5 71.9 46.3
  69.6 65.9 51.3 47.0 46.6

2 1999 09/21 14:35:38 00:00:05
  66.0 73.0 76.9 46.8 Over
  72.5 69.4 59.3 49.8 49.5

3 1999 09/21 14:35:43 00:00:05
  70.2 77.2 80.4 47.8
  77.8 74.8 64.3 51.4 50.5
    
```

数値データ
Numeric Data



[Hz]	[dB]	INST
7.00	-4.2	2
8.00	-6.2	
9.00	-9.5	28.3
14.00	-11.0	100Hz
15.00	-13.7	ZH*1
19.00	-15.8	
13.00	-16.0	
15.00	-20.6	
10.00	-22.4	
11.00	-22.6	

MESUR	UNIT	Value	Unit
ACC RMS		1.4	N/s²
PEAK		6.8	
VEL RMS		32.0	mm/s
DISP EOP-P		2.650	mm

グラフィックデータ
Graphic Data

仕様

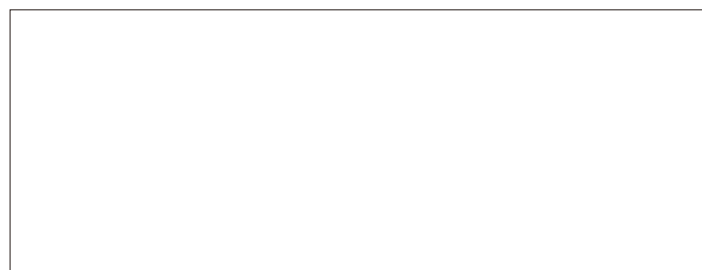
印字方式	感熱シリアルドット方式
キャラクターモード	
総ドット数	9 × 320ドット / 行
文字構成	9 × 7ドットマトリクス
文字間スペース	1ドット
印字桁数	40桁(普通文字)、80桁(縮小文字)
印字方向	単方向 / 双方向
ビットイメージモード	
総ドット数	8 × 320ドット / 行
印字方向	単方向
印字幅	89.6 mm
印字速度	最高52.5 cps(普通文字)、最高80 cps(縮小文字)
耐用寿命	約50万行("8"40桁連続印字)、(印字濃度100%の場合)
記録紙	TP-14
電源	専用ACアダプタ(付属)
入力	AC100 V~240 V, 47 Hz / 63 Hz
バッテリーパック(本体に内蔵)	
使用電池	ニッケル水素電池(Ni-MH)
公称電圧	4.6 V *フル充電でキャラクタ約3 000行の印字が可能
使用温湿度範囲	0°C~40°C、30%RH~80%RH(結露のないこと)
大きさ・重さ	66.5(H)mm × 170(W)mm × 160(D)mm・ 約580 g(バッテリーパック含まず)
付属品	専用ACアダプタ ×1 記録紙 TP-14 ×1

Specifications

Printing method	Thermal serial dot
Character mode	
Total number of dots	9 × 320 dots / line
Character matrix	9 dot high × 7 dot wide
Space between characters	1 dot
Columns	40 columns (normal), 80 columns (condensed)
Printing direction	Unidirectional or bidirectional logical seek
Bit-image graphics mode	
Total number of dots	8 × 320 dots / line
Printing direction	Unidirectional logical seek
Printing width	89.6 mm
Printing speed	Max. 52.5 cps (normal), Max.80 cps (condensed)
Life	Approx. 500 000 lines (continuous printing of 40 columns of "8") (when print density is 100 %)
Printer paper	TP-14
Power supply	Dedicated AC adapter (supplied)
Input	AC 100 V to 240 V, 47 Hz / 63 Hz
Battery Pack (built-in the main unit)	
Battery	Nickel metal hydride battery (Ni-MH)
Nominal voltage	4.6 V *Single battery charge suffices for printing approx. 3 000 characters
Ambient conditions for operation	
Temperature	0 °C to 40 °C (32 °F to 104 °F)
Humidity	30 % to 80 % RH (non-condensing)
Dimensions・weight	66.5(H)mm × 170(W)mm × 160(D)mm・ Approx. 580 g (excluding battery)
Supplied accessories	Dedicated AC adapter × 1 Printer paper TP-14 × 1

*本製品はセイコーインスツル株式会社の製品です
*This product is manufactured by Seiko Instruments Inc.

* 本カタログ掲載の各製品のデザイン・仕様などは予告なく変更する場合があります。
* Specifications subject to change without notice.



 **RION CO., LTD.**
<https://svmeas.rion.co.jp/>

本社・営業部 東京都国分寺市東元町3丁目20番41号 〒185-8533
TEL(042)359-7887 FAX(042)359-7458
3-20-41, Higashimotomachi, Kokubunji, Tokyo 185-8533, Japan
Tel: +81-42-359-7888 Fax: +81-42-359-7442